

# KNEADER MACHINERY CO., LTD.

## 強力加壓利拿式密練機 (咬合式)

### INTERMESH DISPERSION KNEADER

#### 橡膠、塑膠及化學工業原料混合加工用

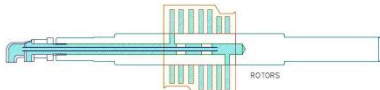
#### Compounding For Rubber、Plastic & Chemical Industries

#### 特 性 咬合式

此機械適用於各種橡膠、塑膠及化學工業之摻配料之混合及捏練。咬合式更適合於低溫混練的原料。此機械由於特殊設計及製造之結構以達到下列之特性：良好之分散性及均勻性。操作簡單方便。換色容易。更能縮短混練時間，超強熱交換能力，可達成 B 練及一次性混練。

#### FEATURES Intermesh

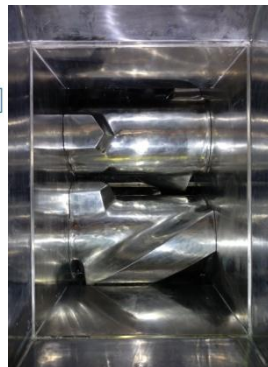
This machine most suitable kneading application for all kind Rubber, Plastic and Chemical materials.  
This machine with following features:  
High quality processed products / Easy for operating  
/ Easy for color changing. Efficiency short kneading time, super strong heat exchange capacity, achievable B kneading and One-time kneading.



螺旋冷卻型 SPIRAL COOLING



標準型 STANDARD



#### 規格明細 (Specification):

機 型 Model	混練容量 Mixing capa.	主馬力 Main power(HP)	傾轉馬力 Brake motor	傾轉角度 Tilting angle	溫度控制 Temp. control	投料方式 Material feed
KD-IMK-3-20D	3 L	20	0.5 HP	Max. 130°	自動/AUTO	前部投料/Front FEED
KD-IMK-5-40D	5 L	40	2 HP	Max. 130°	自動/AUTO	前部投料/Front FEED
KD-IMK-10-60D	10 L	60/75	3 HP	Max. 130°	自動/AUTO	前部投料/Front FEED
KD-IMK-20-100D	20 L	100/125	5 HP	Max. 130°	自動/AUTO	後部投料/Rear FEED
KD-IMK-30-200D	30 L	150/200	5 HP	Max. 130°	自動/AUTO	後部投料/Rear FEED
KD-IMK-50-300D	50 L	250/300	7.5 HP	Max. 130°	自動/AUTO	後部投料/Rear FEED
KD-IMK-80-400D	80 L	400/500	10 HP	Max. 130°	自動/AUTO	後部投料/Rear FEED
KD-IMK-110-600D	110 L	700/800	10 HP	Max. 130°	自動/AUTO	後部投料/Rear FEED
KD-IMK-140-1000D	140 L	1000	15 HP	Max. 130°	自動/AUTO	後部投料/Rear FEED

\*\*\*以上各型號機械，均有選擇性之電控方式(繼電器式，可程式控制器式，人機介面式等)\*\*\*

### 利拿機械工業股份有限公司

台灣一廠：台南市永康區興工路 3 號

台灣二廠：台南市永康區蔦松三街 81 巷 2 號

Factory 1: No.3 Shing Gong Road, Yongkang District, Tainan City, Taiwan.

Factory 2: No.2, Lane 81, Niaosong 3<sup>rd</sup> St., Yongkang District, Tainan City, Taiwan.

TEL: +886-6-2438586

FAX: +886-6-2434205

[HTTP://WWW.KNEADER.COM.TW](http://www.kneader.com.tw)

[EMAIL: SALES@KNEADER.COM.TW](mailto:SALES@KNEADER.COM.TW)